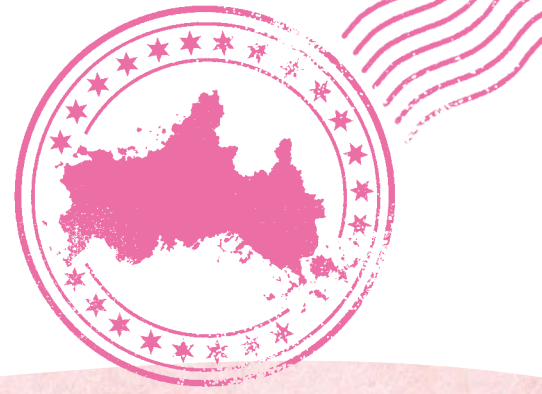


おいでませ山口

観光ボランティアガイド 連絡協議会会員一覧



防府天満宮(防府市)



山口ゆらめき回廊(山口市)



錦帯橋(岩国市)



金子みすゞ記念館(長門市)



室積海岸(光市)



松下村塾(萩市)



金魚ちょうちん(柳井市)



阿多田交流館(平生町)



周南工場夜景(周南市)



ときわ公園(宇部市)



星野哲郎記念館(周防大島町)



花岡八幡宮(下松市)



寝太郎像(山陽小野田市)



功山寺(下関市)

1

岩国市



錦帯橋

岩国観光ガイドボランティア協会

〒741-0062 岩国市岩国1-7-31

TEL	0827-41-2037 (岩国市観光協会)	主なガイド先	錦帯橋・岩国城・吉香公園・紅葉谷公園・旧城下町
FAX	0827-41-2073 (岩国市観光協会)		
予約	要予約 (10日前)	おすすめのお食事・お土産スポット	岩国市観光交流所「本家 松がね」、岩国市観光物産交流センター「橋の駅」
料金	無料		
実施時期	通年 (8/13~8/15及び12/31~1/3除)		
案内時間	9:00~17:30 11~3月9:00~17:00		
ホームページ	http://www.sky.icn-tv.ne.jp/~guide/		



錦帯橋

ガイドからのメッセージ

春はサクラと新緑、夏は鶉飼、秋は紅葉、冬は雪化粧と四季折々の姿を見せてくれる錦帯橋。吉香公園内でも花菖蒲をはじめ美しい花々との出会いを楽しめます。古くから残る名所、旧跡とあわせて楽しくガイドいたします。

2

岩国市



広瀬映画館資料館

岩国錦里山ガイドの会

〒740-0724 岩国市錦町広瀬 にしき産品ステーション

TEL	0827-72-3180	主なガイド先	広瀬地区のまちぐるみ博物館・なつかしい写真館・ホテルとおさかな館・鉄道グッズ展示館・広瀬映画館資料館等
FAX	0827-72-3180		
予約	要予約 (1週間前)	おすすめのお食事・お土産スポット	食事スポット・キッチン ぼどる、紫陽花、つみ菜カフェうどんげ、歩白人 (ほびつと) お土産スポット・にしき産品ステーション、堀江酒場
料金	2,000円~3,000円		
実施時期	通年 (12/29~1/5除)		
案内時間	9:00~16:00		



まちぐるみギャラリー

ガイドからのメッセージ

江戸後期から残る白壁通りを中心に楽しくガイドいたします。

3

光市



普賢寺

室積観光ボランティアガイドの会

〒743-0007 光市室積8-2-12

TEL	080-1903-0089	主なガイド先	室積海商通り・ふるさと郷土館・普賢寺・専光寺等
FAX			
予約	要予約 (1週間前までに予約が必要)	おすすめのお食事・お土産スポット	木村屋、室積市場ん、C-cafeさざ乃や、かな久、風鈴亭 金魚、餅菓子と手打ちうどん 宮本、室積シェアキッチン、室積市場食堂、イートウミ アケミ屋、CAFE K
料金	無料 (ただし有料施設の入館料は除く)		
実施時期	通年 (毎週月・火曜及び12/25~1/7除)		
案内時間	10:00~16:00		



海商通り

ガイドからのメッセージ

波穏やかな御手洗湾を擁する室積は、古くから瀬戸内海交通の良港として発達してきたまちです。海商通りを中心に、長い歴史を持つ普賢寺や専光寺などをご案内します。

4

柳井市



甘露醤油資料館

柳井市観光ボランティアの会

〒742-0021 柳井市柳井3714-1 柳井市観光協会内

TEL	0820-23-3655	主なガイド先	むろやの園・町並み資料館 (松島詩子記念館)・柳と井戸 (湘江庵)・甘露醤油資料館・やない西蔵・しらかへ学遊館ほか
FAX	0820-23-5411		
予約	要予約 (10日前)	おすすめのお食事・お土産スポット	四季旬菜蔵や、やないろ、木阪賞文堂、難波庵、フジヤマコーヒーローズ ターズやない白壁出張所
料金	無料		
実施時期	通年 (12/29~1/3除)		
案内時間	9:00~17:00		



白壁の町並み

ガイドからのメッセージ

県内では最古参のガイド団体です。金魚ちょうちんが映える国の重要伝統的建造物群保存地区の白壁の町並みを中心にベテランガイドが心をこめてご案内します。少人数でも大歓迎です。

5

平生町



阿多田交流館

平生町観光ボランティアガイドの会

〒742-1101 熊毛郡平生町大字平生町210-1 平生町観光協会内

TEL	0820-56-5050	主なガイド先	平生町歴史民俗資料館・平生町民具館・般若寺・神花山古墳公園・大星山展望台・阿多田交流館 (人間魚雷天資料)・白鳥古墳・土手町南蛮種・白井小介顕彰碑
FAX	0820-56-5050		
予約	要予約 (1週間前)	おすすめのお食事・お土産スポット	○お食事: aozora、富まる、一膳、EN、レストラン宝珠 ○お土産: ひらお特産品センター、よこみち
料金	無料		
実施時期	通年		
案内時間	応相談		
ホームページ	https://www.hirao-kankou.net/		



阿多田交流館と人間魚雷回天のレプリカ

ガイドからのメッセージ

平生町で楽しい一時をお過ごしいただけるよう歴史のこぼれ話など、ここでしか聞けない興味深い内容を織り交ぜながらご案内します。少人数でもご案内いたしますので、お気軽にお問い合わせください。

6

周防大島町



陸奥記念館

周防大島観光ボランティア・ガイドの会

〒742-2806 大島郡周防大島町大字西安下庄1151

TEL	0820-77-0637	主なガイド先	宮本常一記念館・陸奥記念館・なぎさ水族館・四球の役大島口の戦い関連(浄西寺など)・村上水軍関連(元正寺など)・西長寺の犬仏・帯石観音・星野哲郎記念館・日本ハワイ移民資料館・その他町内全域
FAX	0820-77-0637		
予約	要予約(1週間前)	おすすめのお食事	道の駅サザンセットとうわ
料金	1,000円		
実施時期	通年		
案内時間	応相談		
ホームページ			



日本ハワイ移民資料館

ガイドからのメッセージ

周防大島の名所・旧跡を訪れます。皆様のご要望と相談しながらコースを決めていきますので、まずはお気軽にお問い合わせください。

7

周南市



児玉神社

周南市観光ボランティアガイドの会

〒745-0033 周南市みなみ銀座1-26 (一財)周南観光コンベンション協会内

TEL	0834-33-8424	主なガイド先	市内各所 (熊本地域は除く)
FAX	0834-33-8425		
予約	要予約(ご希望日の1週間前まで)	おすすめのお食事	まちのポート
料金	無料(昼食代・入館料・交通費等は実費)		
実施時期	通年(12/26~1/8除)		
案内時間	応相談		
ホームページ	https://kanko-shunan.com/publics/index/111/		



ガイドの様子(徳山地域)

ガイドからのメッセージ

周南市観光ボランティアガイドの会は、皆様の楽しい旅のサポートをいたします。ボランティアガイドのお話を聞きながら周南市内を一緒に歩いてみませんか。まずはお気軽にお問い合わせください。

8

下松市



笠戸島 外史公園

下松市観光ボランティアガイドの会

〒744-0011 下松市西豊井1247 下松駅南口 下松市観光協会案内所内

TEL	0833-45-6911	主なガイド先	笠戸島・花岡八幡宮・降松神社等市内全域
FAX	0833-41-9300		
予約	要予約(7日前)	おすすめのお食事	国民宿舎大城
料金	無料(実費請求)		
実施時期	通年(12/29~1/5除)		
案内時間	応相談		
ホームページ	https://kudamatsu-kanko.jp/		



花岡八幡宮

ガイドからのメッセージ

大星が松に降り七日七夜輝いたという伝説がある下松市は、瀬戸内海を望む風光明媚な自然と、歴史ロマンにあふれた街です。さまざまな名所、旧跡を楽しい解説を交えながらご案内します。

9

山口市



ガイドの様子

山口市観光ボランティアガイドの会

〒753-0081 山口市香山町6-11 香山公園前観光案内所気付

TEL	083-928-2000	主なガイド先	国宝瑠璃光寺五重塔・香山公園一帯(定点)・市内全域
FAX	083-928-2051		
予約	要予約(1週間前/定点は不要)	おすすめのお食事	
料金	無料		
実施時期	通年(土・日・祝日/12~2月は日・祝日)		
案内時間	9:00~16:00		



国宝瑠璃光寺五重塔

ガイドからのメッセージ

国宝瑠璃光寺五重塔をはじめ、香山墓所・枕流亭・露山堂などの明治維新の史跡を、県庁所在地山口市を訪れる皆さんの希望に合わせてご案内させていただきます。私たちのガイドで大内文化・明治維新の史跡を堪能していただければ幸いです。

10

萩市・山口市・防府市



一升谷の石畳

やまぐち萩往還語り部の会

〒753-0042 山口市惣大夫町2-1 JR山口駅2F(山口観光コンベンション協会内)

TEL	083-920-3323	主なガイド先	萩往還
FAX	083-920-3323		
予約	要予約(1週間前)	おすすめのお食事	佐々木 萩往還新幹線当600円のおいしいおむすび弁当(要予約) (萩市)道の駅萩往還 山口県の特産物・見聞亭のハンバーグなど(山口市)瑠璃光寺前 そば寿司 瓦そば(防府市)防府天満宮 まちの駅うめ子 山口県の特産物・食事処
料金	有料(問合せください)		
実施時期	通年		
案内時間	応相談		
ホームページ	http://hagi-okan.yamaguchi-city.jp/		



六軒茶屋付近

ガイドからのメッセージ

「歴史の道100選」に指定された萩往還は、毛利氏が萩城築城後、江戸への参勤交代での「御成道」として開かれました。萩~山口~防府を繋ぐ約53kmの街道です。現在も数々の史跡が残っており、幕末には維新の志士たちが往来し、歴史の上で重要な役割を果たしました。萩往還語り部の会では、4つのコースを設定(有料)し、土日・祝日には参加費500円でガイドが見どころを案内します。全コース歩かれた方には完歩証明書を発行します。

11

山口市



月輪寺薬師堂

徳地まちじゅうボランティアガイドグループ

〒747-0344 山口市徳地八坂652

TEL	080-2916-8878	主なガイド先 ・東大寺再建に繋がる歴史スポット(法光寺、月輪寺薬師堂、厚狭の石風呂、静谷石風呂、その他多くの石風呂、佐渡川暖水、三谷地区、妙興院など)・奇兵隊の徳地戦場(徳地戦場)・徳地の巨大龍礼(徳地の大イチョウ、二の宮の穴、徳地多大神の山ノキ、刀造のゴイ、須賀神社の山ノキなど) おすすめお食事 食事は、徳地地域内に点在する各店舗(おそば、卵かけご飯、ステーキ、郷土料理、うどん店、スイーツ店、cafeなど) 土産店・徳地特産品販売所 南大門、ロハス島地温泉
FAX		
予約	要(原則7日前まで)	
料金	要相談	
実施時期	通年(年末年始除く)	
案内時間	9:00~16:00(要相談)	
ホームページ	http://www.tokudi-kankou.jp/	



【昌福寺山門】幕末の奇兵隊(倒幕サバゲーム)で集合

ガイドからのメッセージ

鎌倉時代の東大寺再建に活躍した重源上人や幕末に活躍した奇兵隊の歴史、巨木などの自然を訪ね、各種地域資源のディープな体験を味わえます。宿泊される場合は、地域の人との交流会で徳地の魅力を堪能してもらえます。

12

防府市



芦樵寺

防府市観光ボランティアガイドの会

〒747-0029 防府市松崎町11-19好文館1F 防府観光コンベンション協会内

TEL	090-7128-6568	主なガイド先 防府天満宮・国分寺・毛利氏庭園・阿弥陀寺・山頭火関連地等(周遊も可) おすすめお食事 防府市まちの駅うめてらす
FAX	0835-25-4537	
予約	要予約(3日前)	
料金	1,000円(2時間)	
実施時期	通年	
案内時間	9:00~16:00	
ホームページ		



防府天満宮参道

ガイドからのメッセージ

幸せますのまち防府を防府天満宮・周防国分寺・旧公爵家毛利邸と庭園・東大寺別院阿弥陀寺・山頭火関連地など御案内します。二千年の歴史が息づく防府を私達と一緒に廻りませんか。防府でお会い出来たら幸せます。

13

宇部市



現代アートを巡る

宇部市ふるさとコンパニオンの会

〒755-8601 宇部市常盤町1-7-1(宇部市観光交流課)

TEL	0836-34-8353	主なガイド先 ときわ公園・宗隣寺・琴崎八幡宮等の神社仏閣・渡辺翁記念会館等の近代化産業遺産・村野藤吾建築物 おすすめお食事 ○お食事:とさわ公園内飲食店(ハワイアンリゾートカフェオラ、焼き肉広場ボンボン、バルミエールとさわ、湖岸店、炭火屋JAPANとさわ店) ○お土産:動物園TOKIWA ZOOペニア館
FAX	0836-22-6083	
予約	要予約(3日前まで、但し広域にわたる場合は1か月前まで)	
料金	無料	
実施時期	通年(12/29~1/5除)	
案内時間	応相談	
ホームページ	https://www.city.ube.yamaguchi.jp/kyouyou/kankou/1003888.html	



宗隣寺

ガイドからのメッセージ

ときわ公園は、「緑と花と彫刻のまち」宇部市を代表とする総合公園で、桜や菖蒲など一年を通して様々な花に出会えます。世界かんがい施設遺産に登録された常盤湖を中心に石炭記念館、ときわ動物園、世界を旅する植物館、野外彫刻を分かり易くご案内します。萩藩家老福原氏及び国司氏関連、中世の厚東氏関連の神社仏閣などを巡るバスツアーにも対応しています。

14

宇部市



瑞松庵の山門

船木地区まちづくりサークル

〒757-0216 宇部市大字船木179-1(宇部市船木ふれあいセンター)

TEL	0836-67-1183	主なガイド先 岡崎八幡宮(日本国内の神社で清通の願免許を有する四社の一社としてついに有名です。)、一里塚・高札場跡・願生寺・徳善寺・船木幸助跡・お茶屋跡・石炭発祥の地・旅人宿付場跡・大木産生吉宮 等 おすすめお食事 ○お食事:こもれびの郷(万倉地区で温泉もあり) ○お土産:スイーツ エール・ラポール(船木のケーキ屋さん)
FAX	0836-67-1404	
予約	要予約(2週間前、先約がある場合はお受けできない場合もあります)	
料金	無料	
実施時期	通年	
案内時間	9:00~17:30	
ホームページ		



岡崎八幡宮

ガイドからのメッセージ

旧山陽道の宿場町として栄え、近代は石炭発祥の地として多くの炭鉱が有り、賑わいを見せていた「ふる里」船木を愛する気持ちいっぱいメンバーがご案内いたします。

15

山陽小野田市



ガイドの様子

山陽小野田語り部の会

〒756-0874 山陽小野田市本山町42

TEL	090-6839-6786	主なガイド先 ①竜王山の山野草とその周辺(本山峠「くくり岩」を含む)の史跡など ②産業遺産(セメント産業) ③厚狭毛利関連の史跡 ④寝太郎伝説 ⑤旧山陽道を歩く おすすめお食事 ○お食事:みちの貝汁・ラーメン加藤・浜のてんぷら屋・手打ちそば野の花 ○お土産:復刻せめんだるもなか、玄米おはぎ・ザッパル子・ボン菓子・復活小野田山陽餅・帆布おはき
FAX	0836-88-1735	
予約	要予約(1週間前)	
料金	基本料金=半日¥1,000、1日¥2,000ですが相談にも応じます。	
実施時期	通年	
案内時間	応相談	
ホームページ		



寝太郎権現像

ガイドからのメッセージ

風光明媚な本山峠、四季折々楽しめる県内屈指の山野草の山「竜王山」。古来から産業で栄えた産業遺産のまち、厚狭毛利家などの歴史、三年寝太郎、旧山陽道ウォークなど、自然から近代遺産まで私たちがご案内します。

16

萩市



松下村塾

NPO萩観光ガイド協会

〒758-0072 萩市呉服町1-33-2

TEL	0838-25-3527	主なガイド先 萩市内全域・市内公開文化財(松陰神社・萩城城下町等)・道の駅萩しーまーと 柚子屋本店
FAX	0838-25-3595	
予約	要予約(1週間前)	おすすめお食事 お土産スポット
料金	2,000円～3,000円	
実施時期	通年	
案内時間	9:00～17:00	
		松陰神社、萩城下町



江戸屋構町

ガイドからのメッセージ

萩を訪れる観光客の皆様にも、萩の良さ、楽しさを知って頂くため「おもてなし」の心を以てお迎えています。私たちと一緒に萩の町を散策してみませんか？

17

長門市



王子山公園

ながとボランティアガイド会

〒759-4106 長門市仙崎4297-1 長門市観光コンベンション協会内

TEL	0837-27-0074	主なガイド先 仙崎みすゞ通り
FAX	0837-27-0079	
予約	要予約(1週間前)	おすすめお食事 お土産スポット
料金	10名以下2,000円(ガイド1名対応) 11名～20名3,000円(ガイド1名対応)	
実施時期	通年(12/29～1/5除)	
案内時間	9:00～17:00	
		金子みすゞ記念館 道の駅せんざキッチン



金子みすゞ記念館

ガイドからのメッセージ

長門市仙崎は童謡詩人金子みすゞが育ったまちです。当時の面影を残すみすゞ通りや、みすゞさんの生涯を紹介した金子みすゞ記念館など、仙崎のまちをご案内しています。また、ご希望に応じて湯本・大寧寺や青海島自然研究路などもご案内します。

18

長門市



清月庵

かよいガイド会

〒759-4107 長門市通671-17 くじら資料館内

TEL	0837-28-0756	主なガイド先 くじら資料館・鯨墓・向岸寺・早川家
FAX	0837-28-0756	
予約	要予約(1週間前) ※予約先 長門市観光コンベンション協会 0837-27-0074	おすすめお食事 お土産スポット
料金	10名以下2,000円(ガイド1名対応) 11名～20名3,000円(ガイド1名対応)	
実施時期	通年(12/29～1/5除)	
案内時間	9:00～17:00	
		くじら資料館



早川家住宅

ガイドからのメッセージ

青海島の通地区は昔ながらの漁村特有の細い路地や家並みが日本の原風景を感じさせる漁村です。海に生き、捕鯨を日々の糧とした鯨文化が色濃く残る古式捕鯨の里を、「くじら資料館」や鯨墓を中心にご案内します。

19

長門市



俵山温泉街

俵山しっちゃんる会

〒759-4211 長門市俵山5113 俵山温泉合名会社内

TEL	0837-29-0001	主なガイド先 俵山温泉街
FAX	0837-29-0536	
予約	要予約(1週間前) ※予約先 長門市観光コンベンション協会 0837-27-0074	おすすめお食事 お土産スポット
料金	10名以下2,000円(ガイド1名対応) 11名～20名3,000円(ガイド1名対応)	
実施時期	通年(12/29～1/5除)	
案内時間	9:00～17:00	
		町の湯・白猿の湯



温泉街裏通路

ガイドからのメッセージ

俵山温泉は薬師如来の化身である白猿が発見したと伝えられ、長州藩主も利用した効能の高い療養本位の湯治場として知られています。昔ながらの湯治場の風情が色濃く残る俵山温泉街をご案内します。

20

長門市



住吉神社

長門湯本ガイドの会

〒759-4103 長門市深川湯本1257 長門湯本温泉旅館協同組合内

TEL	0837-25-3611	主なガイド先 長門湯本温泉街、大寧寺
FAX	0837-25-3612	
予約	要予約(10日前)	おすすめお食事 お土産スポット
料金	10名以下3,000円(大寧寺拝観料を含む) 11名以上5,000円(大寧寺拝観料を含む)	
実施時期	通年(12/29～1/5を除く) (都合によりお断りする場合がございます)	
案内時間	9:00～17:00(応相談)約2時間	



大寧寺

ガイドからのメッセージ

長門湯本温泉は、約600年前、住吉明神の大寧寺に対する恩義により授けられた、神授の湯と伝わっています。その大寧寺及び温泉街をご案内いたします。

21

下関市



中山神社

下関観光ガイドの会

〒750-0018 下関市豊前田町3-3-1 海峡メッセ下関2F下関観光コンベンション協会内

TEL	083-223-1144	主なガイド先 城下町長府・唐戸地区・ 厳流島・その他市内各所
FAX	083-223-2443	
予約	要予約(1週間前)	おすすめのお食事 お土産スポット 長府観光会館・ カモンワフ・ 唐戸市場など
料金	3,000円(2時間)	
実施時期	通年	
案内時間	応相談	



鎌谷ビル

ガイドからの
メッセージ

本州の最西端に位置し、三方が海に開かれ、大陸への玄関口である下関市。壇ノ浦の合戦や厳流島の決闘など、歴史の舞台としても有名です。数多くの観光スポットから厳選した観光名所を地元観光ガイドがご案内します。

22

下関市



福江畑代行者様

川棚温泉観光ボランティアガイドの会

〒759-6301 下関市豊浦町川棚5180 川棚温泉交流センター「川棚の杜」内

TEL	083-774-3855	主なガイド先 川棚温泉街・川棚のクス の森・コルトーホール・ 鳥山民俗資料館・豊浦町 内の史跡・旧街道
FAX	083-774-3856	
予約	要予約(1週間前)	おすすめのお食事 お土産スポット 元祖瓦そばたかせ 川棚グランドホテル びーする青竜堂 川棚饅頭 三春堂
料金	有料 ※1団体もしくは 団体バス1台につき1,000円	
実施時期	通年(12/31~1/3除)	
案内時間	応相談	



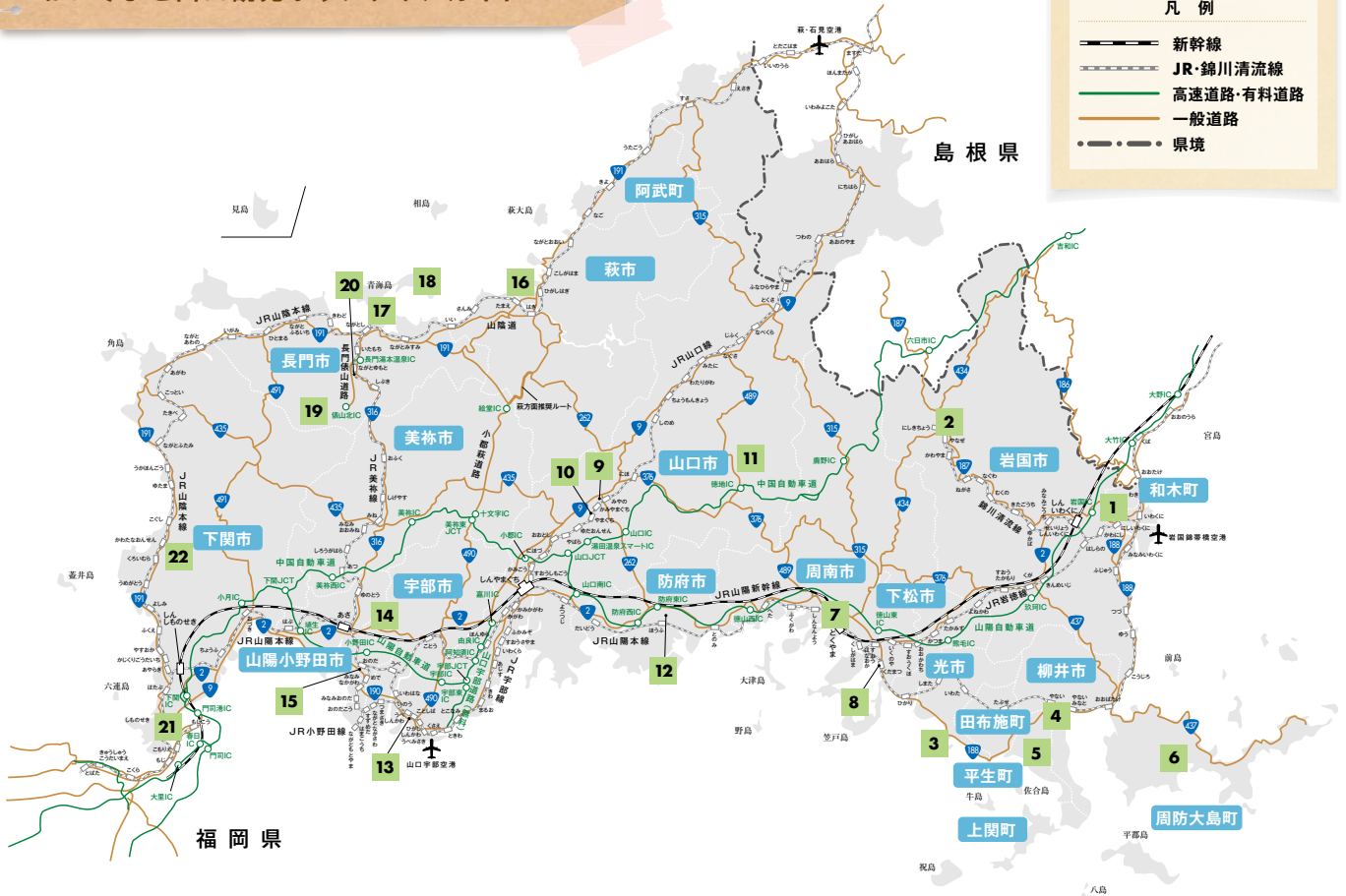
国指定天然記念物 川棚のクス

ガイドからの
メッセージ

毛利候・山頭火・コルトー 偉人達が愛した「川棚の物語」をご案内します。開湯より800年と伝わる川棚温泉。江戸時代には長府藩内唯一の湯治場として御殿湯が設けられ、歴代藩主に厚く庇護されました。のちに俳人・山頭火や仏人ピアニスト・コルトーもその足跡を残します。温泉街には今も史跡や旧道が残り、ガイドとともに巡ることが出来ます。歴史散歩のあとは、川棚名物瓦そばと温泉でお楽しみください。

2024年9月1日現在の情報です。ご利用の際は必ず各ガイド団体へ詳細を確認下さい。

おいでませ山口観光ボランティアガイドMAP



観光ボランティアガイドに関するお問合せ

おいでませ山口観光
ボランティアガイド連絡協議会

〒753-8501 山口市滝町1番1号 (一社) 山口県観光連盟内
TEL: 083-924-0462 FAX: 083-928-5577

詳細はWEBで 