

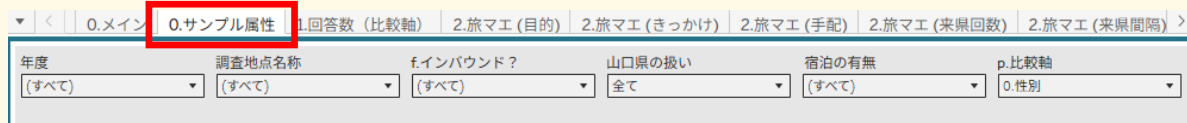
利用者向けマニュアル

操作方法 | シート選択・フィルタリング・ダウンロード

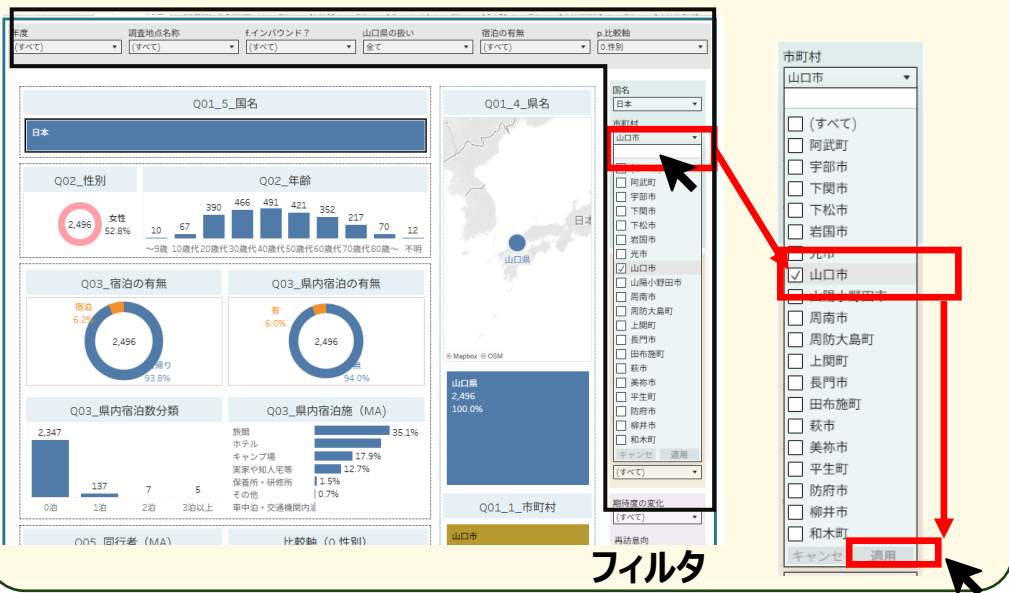
①分析ツールを開く



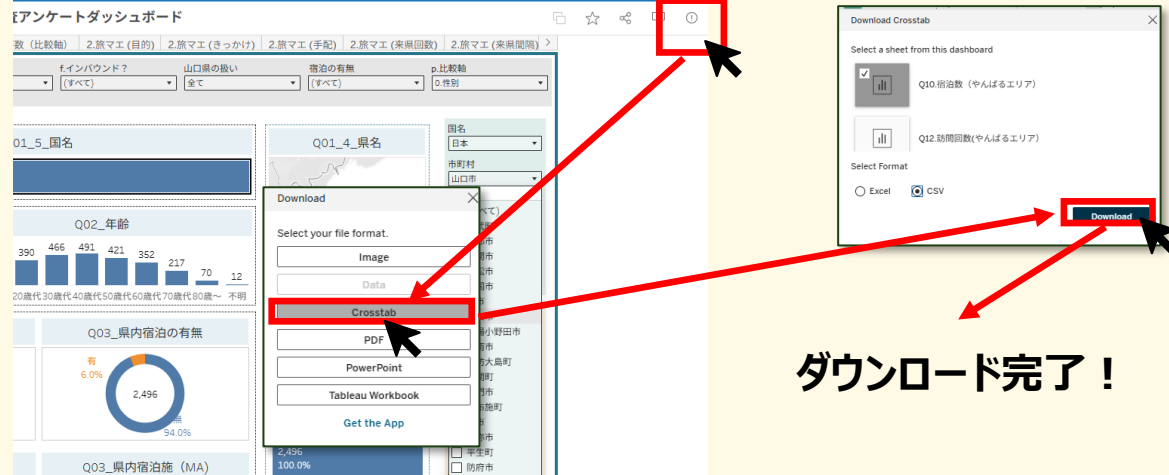
②シートを選択 : 画面上部の確認したいシートをクリックしてください 例では、「サンプル属性」をクリック



③データをフィルタリング : 地域や期間を絞り込みます。 確認したい市町村にチェックを入れ、適用をクリック。



④データのダウンロード : 右上の をクリック。 画像やPDF等をダウンロードできます。



操作方法 | 2画面分析 ※Google chrome

以下の手順で、2画面で分析ツールを確認できるようになり、「比較や分析」がしやすくなります。

①分析ツールをGoogle Chromeで開く

②タブを右クリック

③「新しい分割ビューにタブを追加」をクリック

④URL欄に、もう一度分析ツールを入力し開く

https://public.tableau.com/app/profile/.37327325/viz/2018-2024_17622227973770/

⑤二画面で比較が可能

利用者向けマニュアル

- ①山口県満足度調査_訪問前後分析ダッシュボード
- ②山口県満足度調査アンケートダッシュボード

分析ツール | アンケートダッシュボード_過去分

①山口県満足度調査_訪問前後分析ダッシュボード



(2018-2024)山口県満足度調査_訪問前後分析ダッシュボード

(一社) 山口県観光連盟



https://public.tableau.com/app/profile/.37327325/viz/2018-2024_/DataQ09

②山口県満足度調査アンケートダッシュボード



(2018-2024)山口県満足度調査アンケートダッシュボード

(一社) 山口県観光連盟

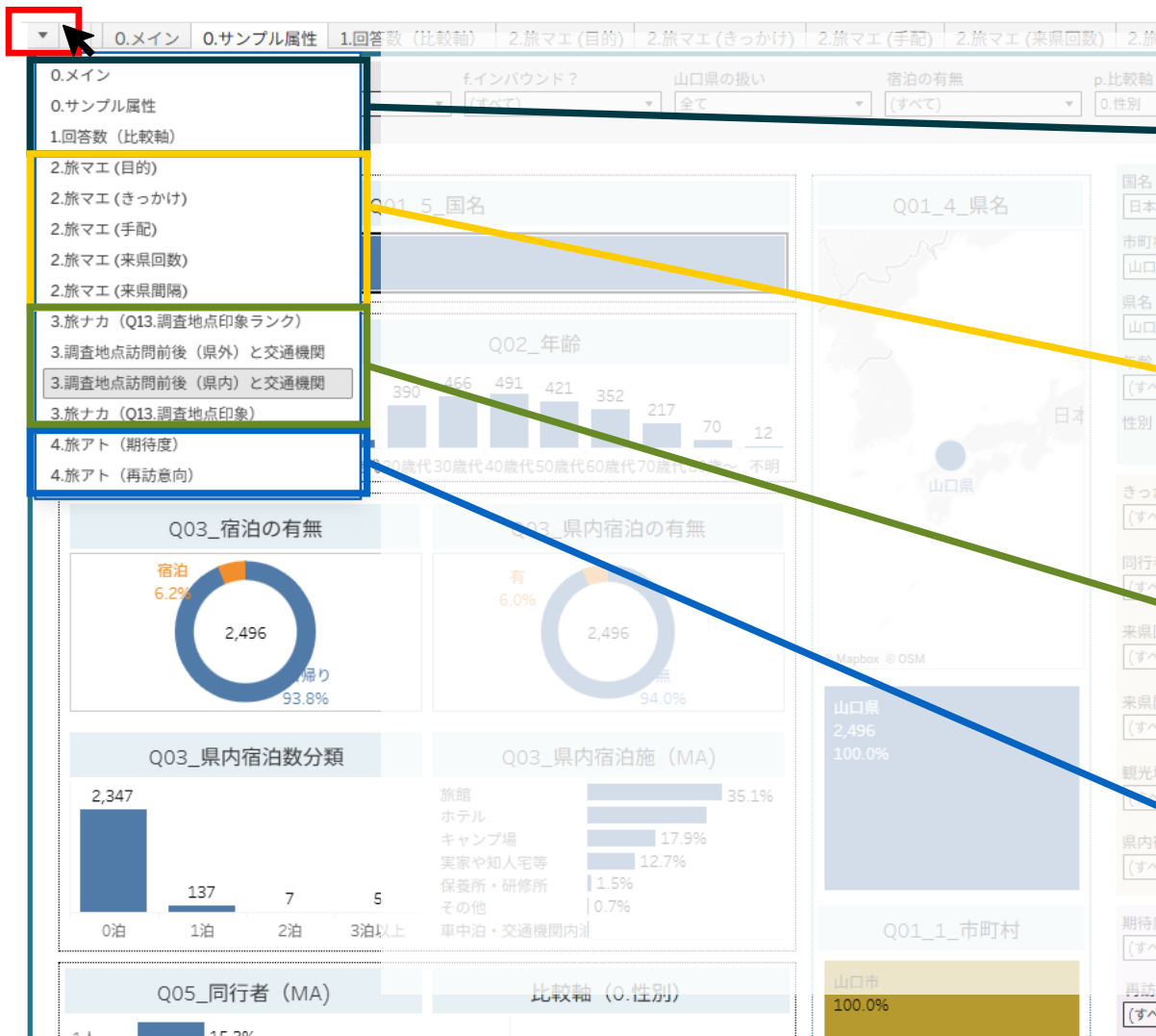


https://public.tableau.com/app/profile/.37327325/viz/2018-2024_17622227973770/0

分析ツール | アンケートダッシュボードの構成

①プルダウン  をクリックすると、シート一覧が表示されます

②シートは4部で構成されています。



●回答者の基本属性

- 年代、性別、エリア別回答数、宿泊有無、訪問した市町村などを確認可能

●旅マエに関する設問

- 目的、きっかけ、旅行手配方法、来県回数などを確認可能

●旅ナカに関する設問

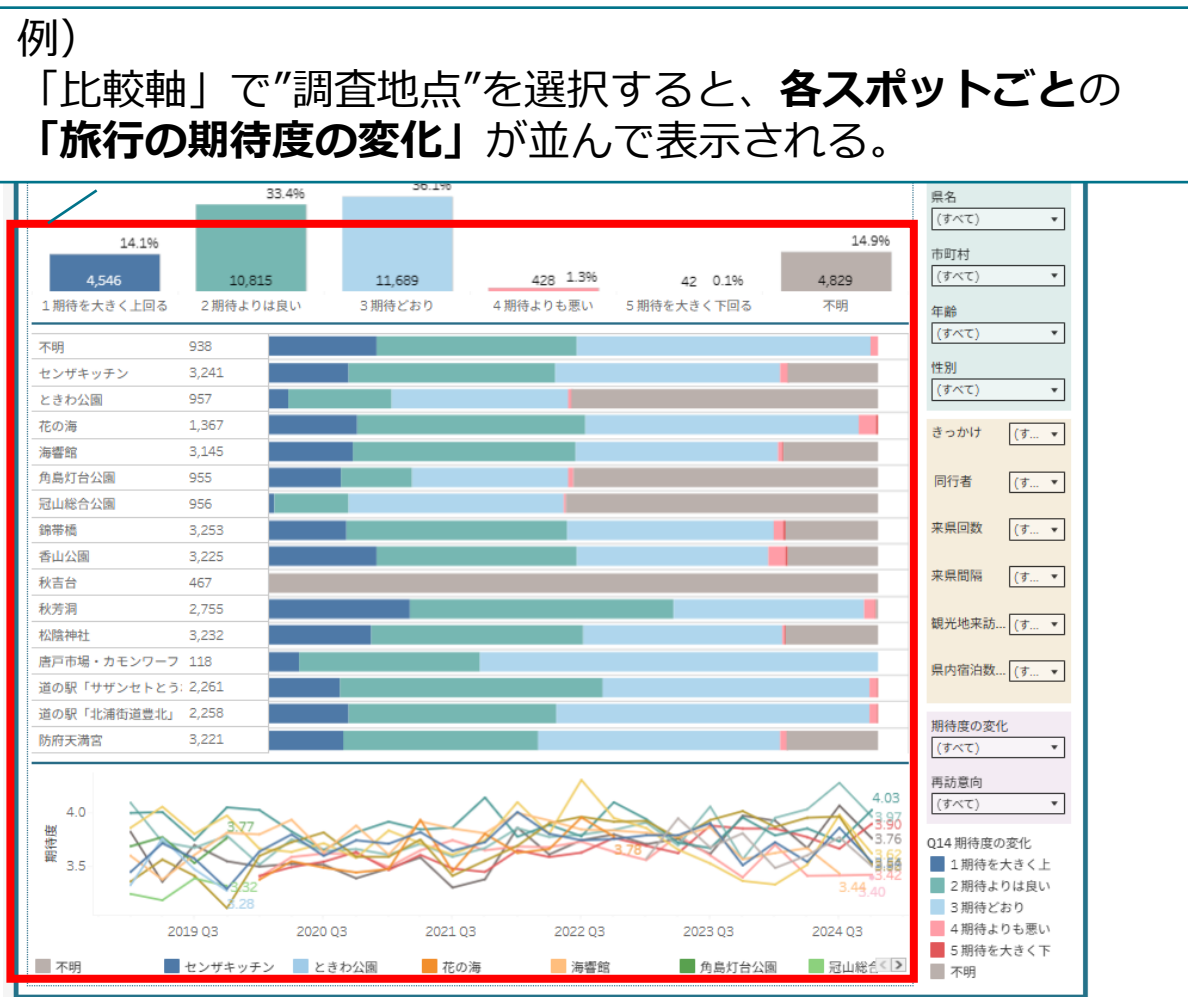
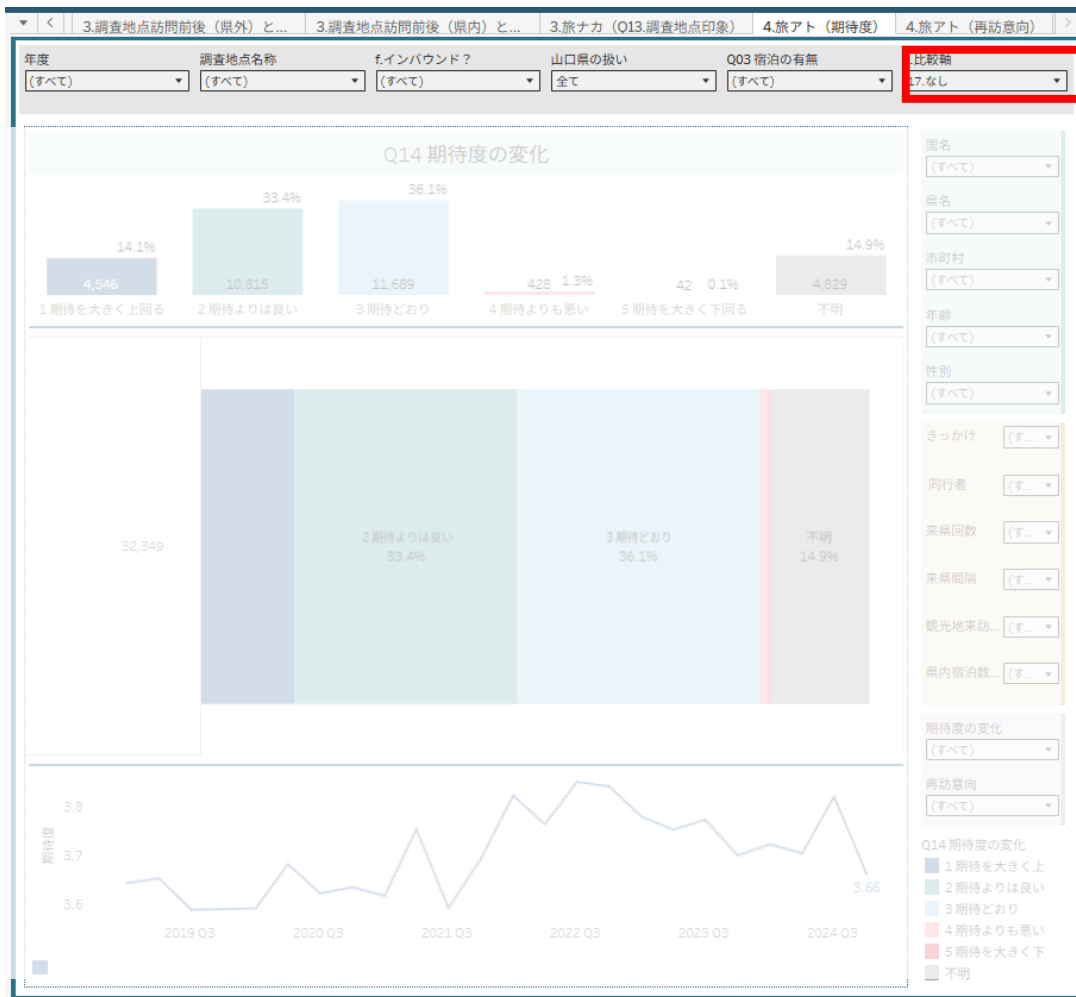
- 山口県に訪問した際の調査地点の印象、前後動態、交通手段などを確認可能

●旅アトに関する設問

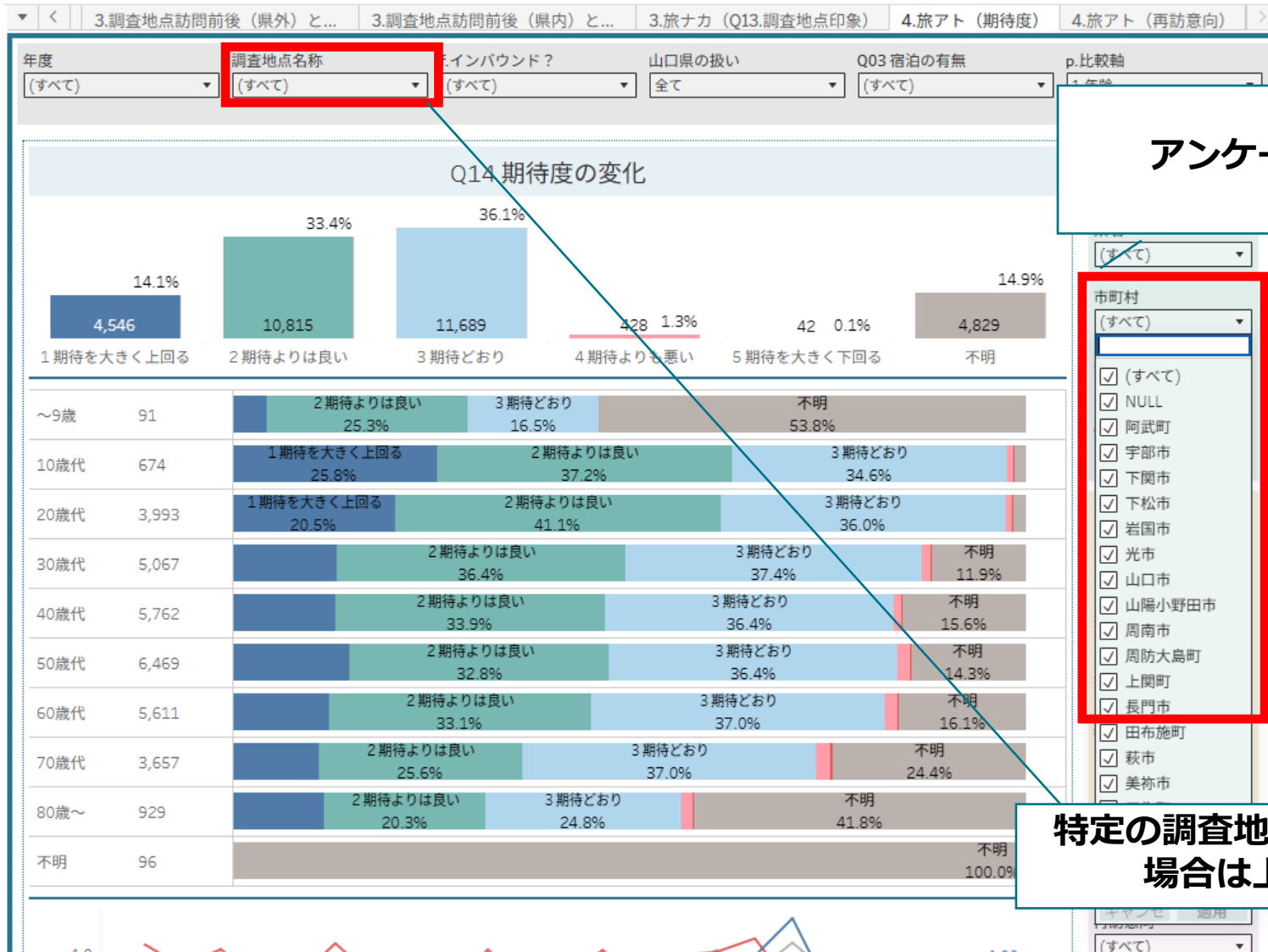
- 旅行を踏まえての期待度の変化、再来訪意欲などを確認可能

分析ツール | アンケートダッシュボードの構成

右側の「比較軸」から比較したい分析軸を選択し比較できます（年齢,性別,調査地点など）



フィルターの留意点について



右側「市町村」フィルタは、アンケート回答者の居住市町村で絞り込まれます。
※調査地点ではないことに注意

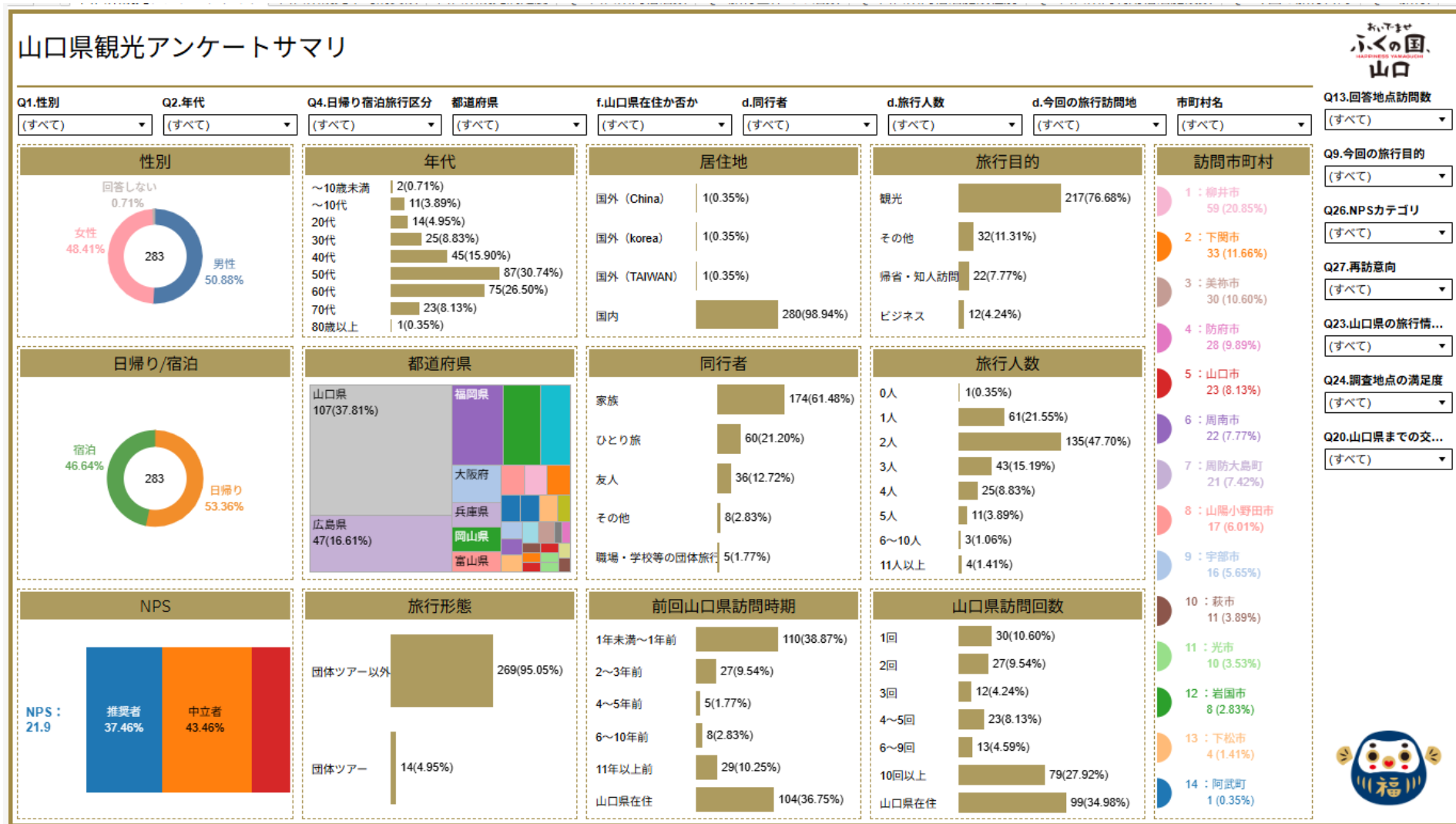
特定の調査地点を訪問した回答者でフィルターをかけたい場合は上部の「調査地点名称」にてフィルター

利用者向けマニュアル

③山口県観光アンケートダッシュボード

分析ツール | アンケートダッシュボード_2025年度分

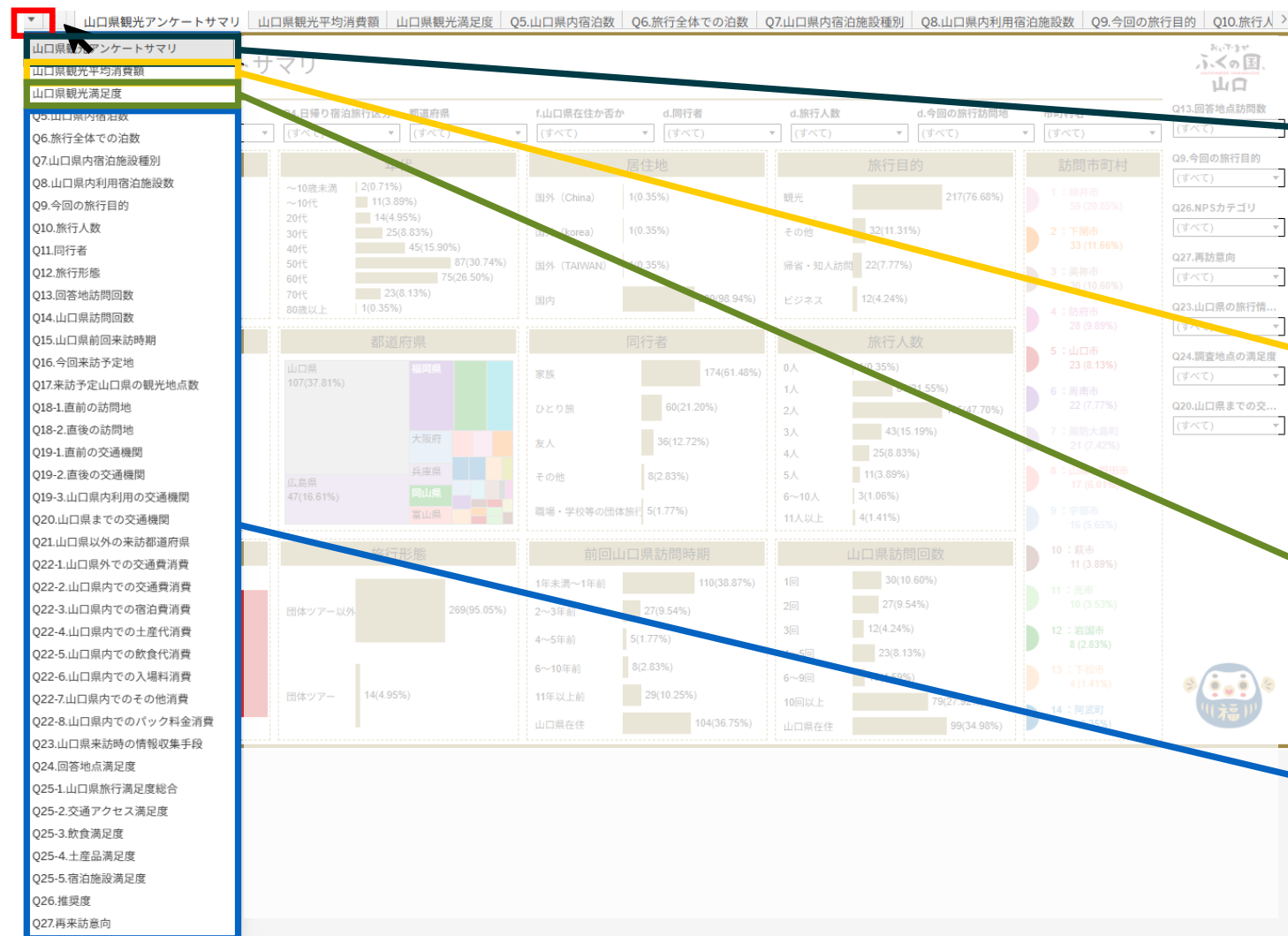
③ 山口県観光アンケートダッシュボード



分析ツール | アンケートダッシュボードの構成

①プルダウン をクリックすると、シート一覧が表示されます

②シートは設問ごとに構成されています。



● 回答のサマリー

- 年代、性別、居住地、旅行目的、宿泊有無、NPS、旅行人数、訪問した市町村などを確認可能

● 平均消費額

- 山口に訪問した際の県内での消費額を確認可能

● 観光満足度

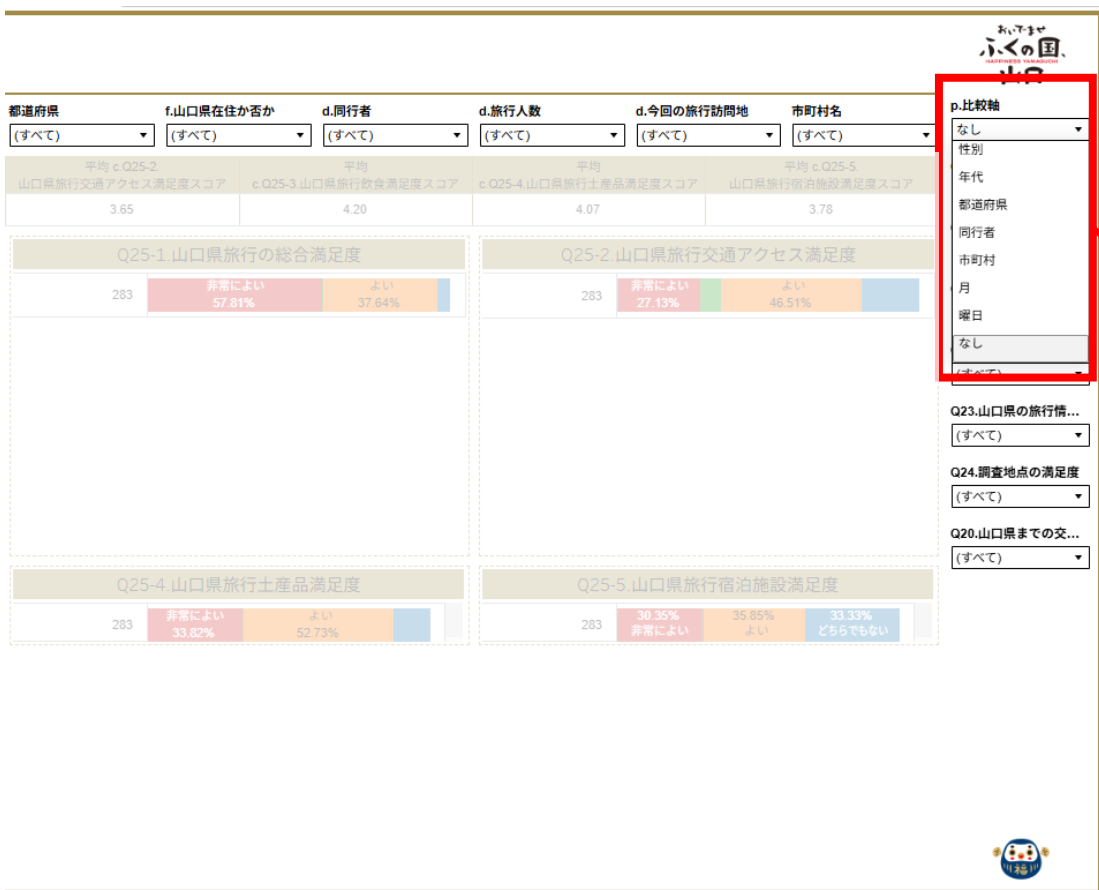
- 山口県に訪問した際の調査地点の満足度、旅行の総合満足度、各種（飲食、交通）満足度などを確認可能

● 各種設問ごとの回答

- アンケートで取得している各種設問ごとの回答の一覧を確認することができます。

分析ツール | アンケートダッシュボードの構成

右側の「比較軸」から比較したい分析軸を選択し比較できます（性別,年代, 市町村など）



例)
「比較軸」で“年代”を選択すると、各年代ごとの「満足度」などが並んで表示される。

